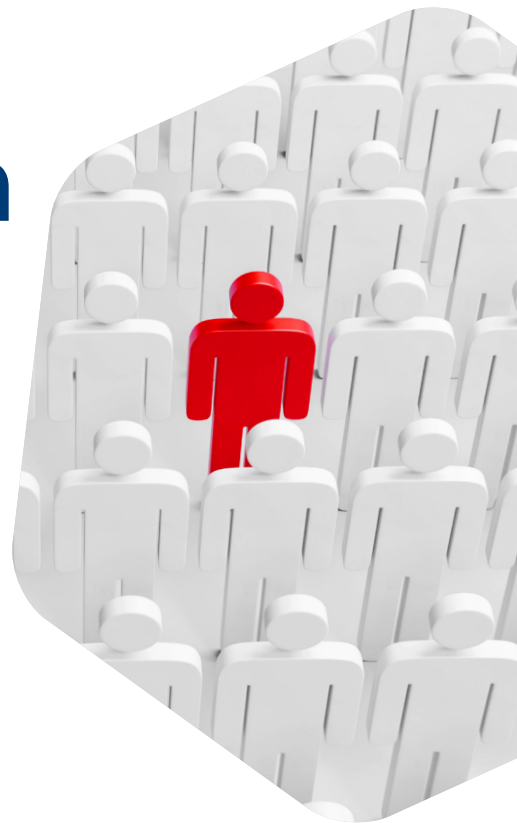


# Dalla selezione alla stabilità: le leve per trattenere i migliori



Attrarre e trattenere i lavoratori migliori oggi richiede scelte strategiche che vanno oltre la retribuzione: welfare, sistemi incentivanti e strumenti contrattuali evoluti stanno cambiando il modo di gestire le persone in azienda. Per l'imprenditore significa proteggere il know-how, ridurre il turnover e costruire relazioni di lavoro solide e sostenibili. Un percorso pratico per trasformare le regole giuslavoristiche in leve concrete di crescita, fidelizzazione e tutela dell'impresa.



**MARTEDÌ 13 OTTOBRE**

IN DIRETTA STREAMING

**MARTEDÌ 20 OTTOBRE**

IN DIRETTA STREAMING

ORE 09.00 - 12.00

**MARTEDÌ 27 OTTOBRE**

LABORATORIO PRATICO PRESSO PALAZZO ALPI

**Barbara Garbelli**



RELATORE

Consulente del lavoro e giornalista pubblicista, iscritta all'Ordine dei Consulenti del lavoro di Pavia dal 2013 e all'Ordine dei Giornalisti dell'Emilia-Romagna dal 2024.



**COSTO PER PARTECIPANTE**

€ 190 + Iva (azienda associata)

€ 260 + Iva (azienda non associata)

**Per iscriverti  
clicca qui**

# Programma

## Misure di Promozione Attiva - Attrarre e trattenere il capitale umano

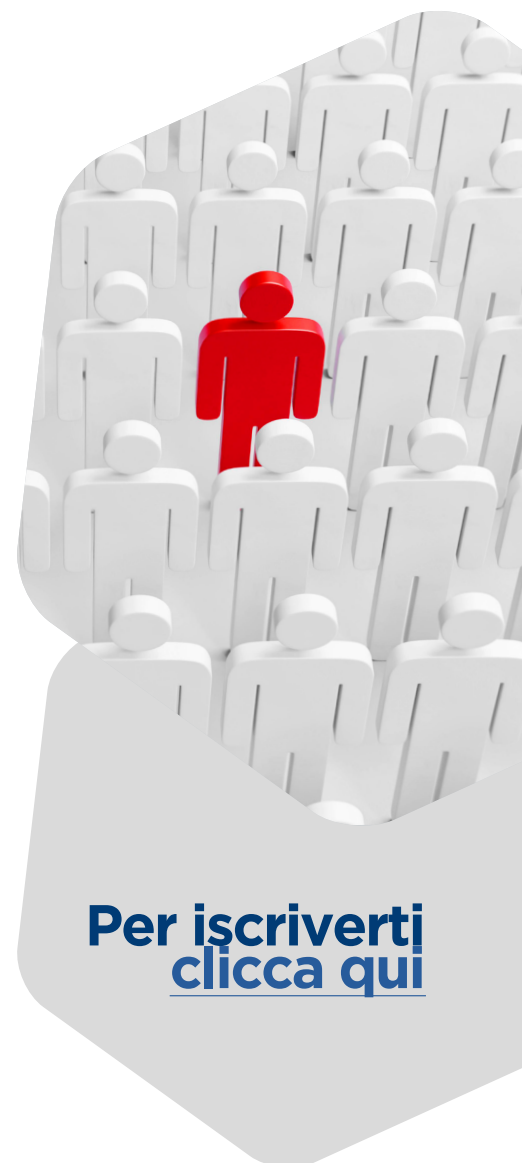
- Sistemi premianti e incentivanti
- welfare aziendale e benessere organizzativo
- politiche ESG e reputazione d'impresa come fattori di attrattività
- Retribuzione variabile
- percorsi professionali
- partecipazione dei lavoratori e strumenti di coinvolgimento per consolidare la fidelizzazione

## Misure di Promozione Passiva - Stabilizzare e proteggere il rapporto di lavoro

- Durata minima del contratto e patto di stabilità
- Patto di non concorrenza e tutela del know-how aziendale
- Gestione del preavviso e clausole contrattuali di salvaguardia
- Equilibrio tra retention e libertà professionale

## Esercitazione Pratica - Dalla teoria alla strategia operativa

- Costruzione di un piano integrato di retention
- Redazione guidata di clausole contrattuali
- Analisi dei rischi e simulazione di casi aziendali concreti.



---

### IMPORTANTE: INDICAZIONI PER LA PARTECIPAZIONE AI CORSI

**1. L'iscrizione è possibile solo compilando il form online dedicato.** Per richieste particolari potete scrivere a [corsi@api.mn.it](mailto:corsi@api.mn.it) oppure telefonare allo 0376221823 chiedendo dell'Ufficio Formazione.

2. Il corso viene realizzato al raggiungimento del numero minimo di iscritti. In caso di conferma del corso riceverete una e-mail con tutti i dettagli e i riferimenti per il pagamento. **Per eventuali cambiamenti di data e/o annullamento del corso sarete contattati telefonicamente** dall'Ufficio Formazione.

3. Nel caso non ricevete l'e-mail e/o la telefonata da parte nostra vi chiediamo di chiamare allo 0376221823 per verificare la conferma del corso oppure di consultare il calendario sul sito in caso gli uffici siano già chiusi.

### **4. Avviso tardivo di impossibilità di partecipazione: penale prevista**

In caso di impossibilità a partecipare al corso, è necessario comunicare la disdetta almeno 2 giorni prima della data prevista. In caso contrario, verrà applicata una penale del 50% dell'importo del corso.